

# GeoPPTC BLACK



Weed Control



Anti-racines



Wurzeln und  
Unkrautbekämpfung



QUALITY MATERIAL FOR GARDEN SOLUTIONS  
MATÉRIAU DE QUALITÉ POUR LES SOLUTIONS DE JARDIN  
QUALITÄTSMATERIAL FÜR GARTENLÖSUNGEN



- EASY TO CUT AND INSTALL
- U.V. RESISTANT
- FOR FILTRATION AND SEPARATION

## USEFUL

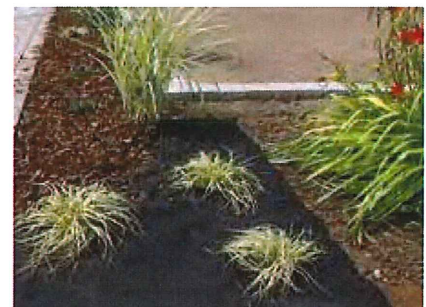
- For garden beds, slopes and kitchen gardens.
- Along hedgerow plant, around trees and plants.
- Under wooden terraces.



- FACILE A COUPER ET INSTALLER
- RESISTANT AUX U.V.
- POUR LA FILTRATION ET SEPARATION

## UTILE

- Pour les lits de jardin, les pentes et les potagers.
- Le long des aies autour des arbres et des plantes.
- Sous les terrasses en bois.



- EINFACH INSTALLIEREN
- U.V.-BESTÄNDIG
- FÜR DIE FILTRATION UND TRENNUNG

## VON VORTEIL

- Für gartenbetten pisten und gemüsegärten.
- Entlang der heckenpflanze un bäume und pflanzen.
- Unter Holzterrassen.

[www.geotex2000.com](http://www.geotex2000.com)



## GEO PPTC BLACK

### Weed control

Weed control non-woven geotextile produced with virgin fibers of black polypropylene, U.V. stabilized, needle-punched and thermocalandared. Easy to cut and install. It doesn't contain substances which are dangerous for human being and the environment.



## GEO PPTC NOIR

### Anti-racines

*Géotextile non-tissé anti-racines fabriqué à partir de fibres vierges en polypropylène noir, stabilisé aux U.V., aiguilleté et thermocontracté. Facile à couper et à installer. Il ne contient pas de substances dangereuses pour l'homme et l'environnement.*



## GEO PPTC SCHWARZ

### Wurzeln und Unkrautbekämpfung

Spinnfaservlies zur Unkrautbekämpfung hergestellt aus schwarzen Polypropylen Primärfasern, U.V.-stabilisiert, mechanisch und thermisch verfestigt. Einfach zu schneiden und zu verlegen. Enthält keine für den Menschen oder die Umwelt gefährliche Substanzen.

#### FUNCTION

#### FONCTION

#### FUNKTION



SEPARATION  
SEPARATION  
TRENNUNG



WEED CONTROL  
ANTI-RACINES  
STEUERUNG DER WURZELN



FILTRATION  
FILTRATION  
FILTRATION

#### INSTALLATION

- Prepare the soil by digging and cleaning it from grass and roots.
- Spread a layer of GEO PP TC black.
- Proceed to plant the flowering or fruit plants, making cross cuts on the geotextile.
- It is suggested to cover GEO PP TC black with mulch plant material (bark, straw, etc.) or other materials such as gravel and turf.

#### INSTALLATION

- *Préparez le sol en le labourant et en le nettoyant des herbes et des racines.*
- *Appliquez une couche de GEO PP TC black.*
- *Continuez à planter les plantes à fleurs ou à fruits en faisant des coupes transversales sur le géotextile.*
- *Il est conseillé de recouvrir le GEO PP TC avec du matériel végétal de paillis (écorce, paille, etc.) ou d'autres matériaux tels que du gravier et de la tourbe.*

#### VERLEGUNG

- Bereiten Sie den Boden vor, indem Sie Gras und Wurzeln entfernen.
- Rollen Sie nun eine Lage Geotextil "GEO PP TC schwarz" aus.
- Anschließend können Sie mit dem Anpflanzen der Blüten- bzw. Obstpflanzen beginnen. Machen Sie dazu Kreuzschnitte ins Geotextil.
- Es wird empfohlen, das Vlies mit Mulch (Rinde, Stroh, etc.) oder anderen Materialien, wie zum Beispiel Kies oder Grasnarben abzudecken.